

Serial to Ethernet Connector 5.0 快速配置说明

目录

Serial to Ethernet Connector 5.0 快速配置说明.....	1
一、安装 Serial to Ethernet Connector 5.0 程序.....	2
1、安装程序.....	2
2、打开程序.....	2
3、注册程序.....	3
二、快速创建虚拟串口（com 口）.....	4
1、选择您想要建立的连接类型.....	4
2、选择您要建立的端口类型.....	4
3、填写远程主机 IP 及端口号.....	4
4、高级模式.....	5
1）、网络协议设置.....	5
5、建立连接.....	6
6、建立成功.....	7
一、常见问题及判断解决方法.....	8
1、创建好的虚拟串口有红色叹号.....	8
2、虚拟串口已被打开，还是存在红色叹号.....	8
3、虚拟串口创建失败.....	8
4、启动 Serial to Ethernet Connector 软件，主界面报错.....	9
5、电脑中存在 com 口 残留，但驱动软件中已删除这些 com 口.....	10

一、安装 Serial to Ethernet Connector 5.0 程序

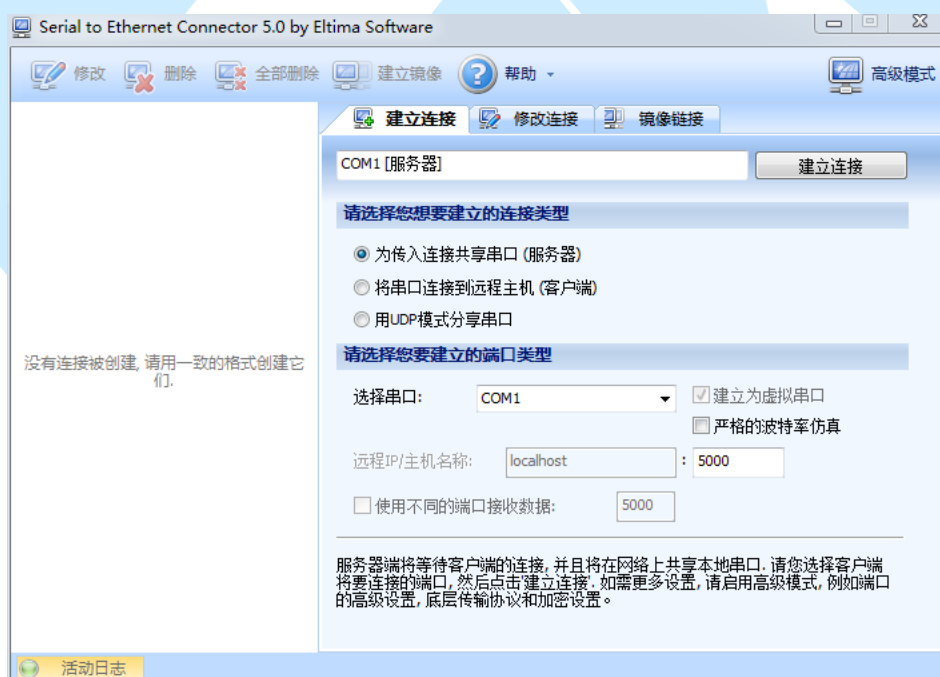
1、安装程序

打开光盘中的《NC600 驱动和软件》文件夹中，点击 serial_ethernet_connector_oem.exe 进行安装。

注：serial_ethernet_connector_oem.exe 安装包为中文版；
serial_ethernet_connector.exe 安装包为 英文版。

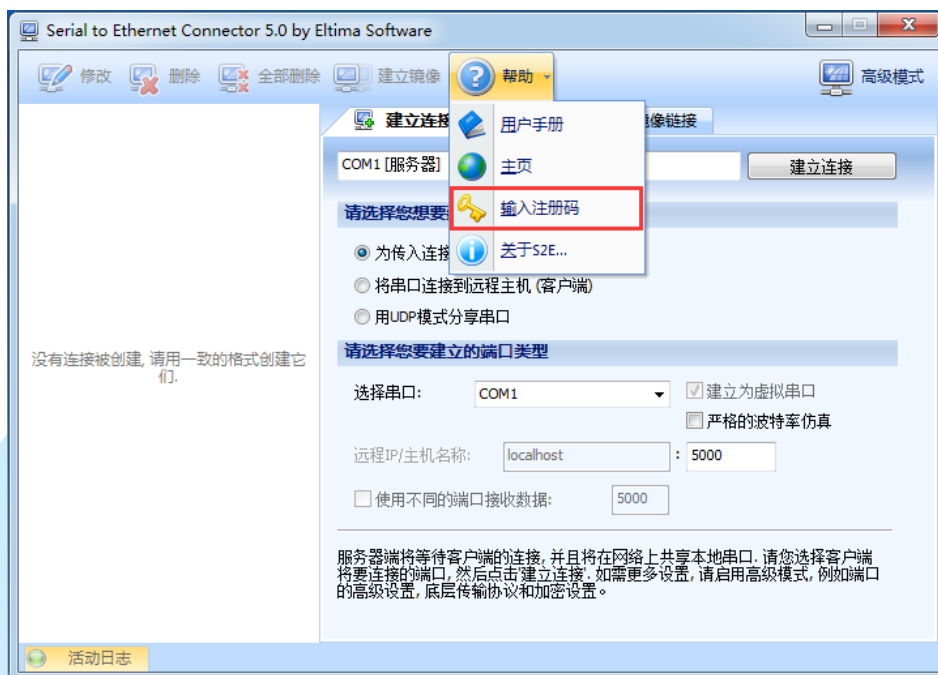
2、打开程序

运行程序（开始—程序—Eltima Software—Serial to Ethernet Connector—Configure Serial to Ethernet Connector）

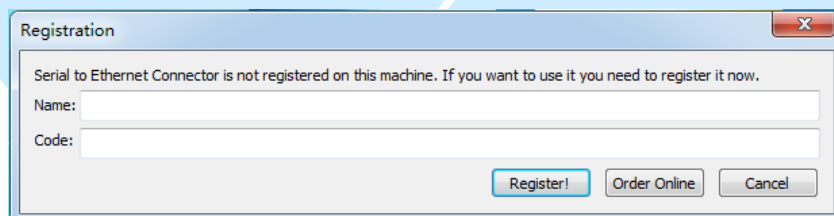


3、注册程序

点击“帮助”，选择“输入注册码”，弹出注册界面。



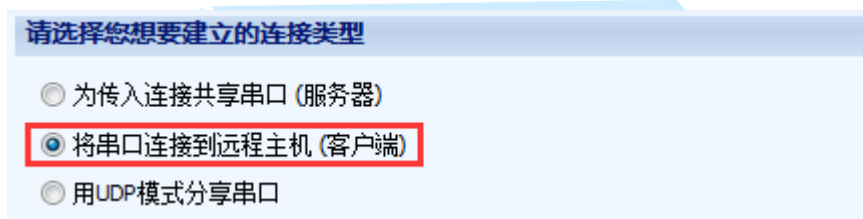
输入“用户名（name）”及“注册码（code）”。点击“Register！”注册。



二、快速创建虚拟串口（com 口）

1、选择您想要建立的连接类型

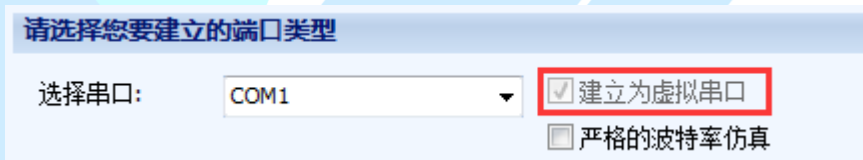
选择“将串口连接到远程主机（客户端）”。



2、选择您要建立的端口类型

选择“建立为虚拟串口”。

注：未被占用的 com 口，默认勾选建立为虚拟串口，且不可取消勾选。



3、填写远程主机 IP 及端口号

填写串口服务器 IP 地址及串口对应的本地端口。填写完成后，点击“添加”。即填写完成。

注：默认 IP：192.168.0.233，默认起始本地端口：961。

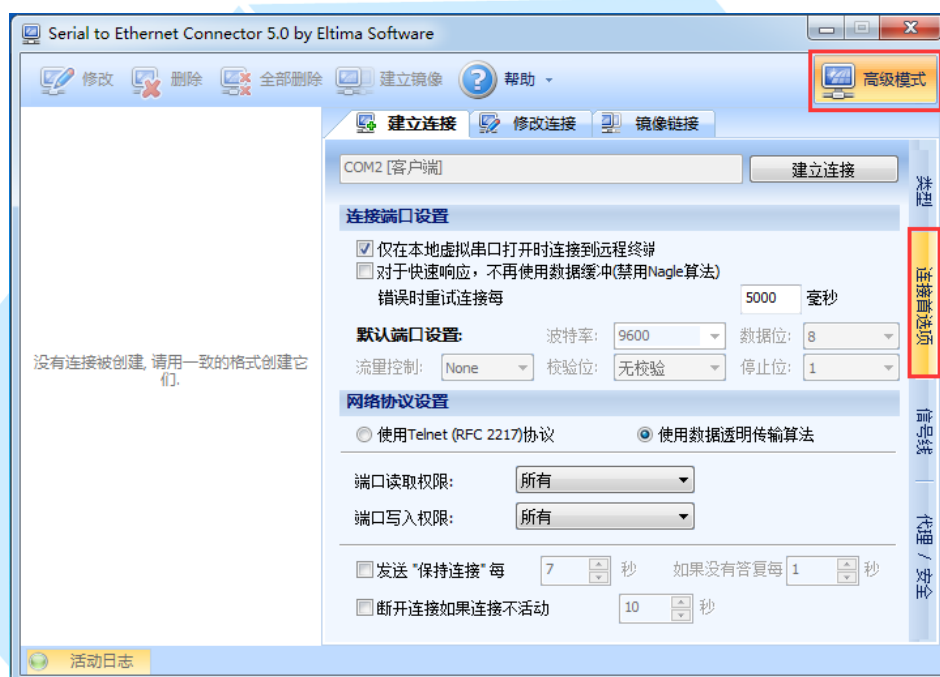
（串口服务器为 NC600 系列，工作模式默认 TCP Realport）



IP 地址	端口
192.168.0.233	961

4、高级模式

点击右上角的“高级模式”按钮，进入高级设置模式，右侧弹出现 4 个菜单“类型、连接首选项、信号线和代理/安全”。点击“连接首选项”进入设置。



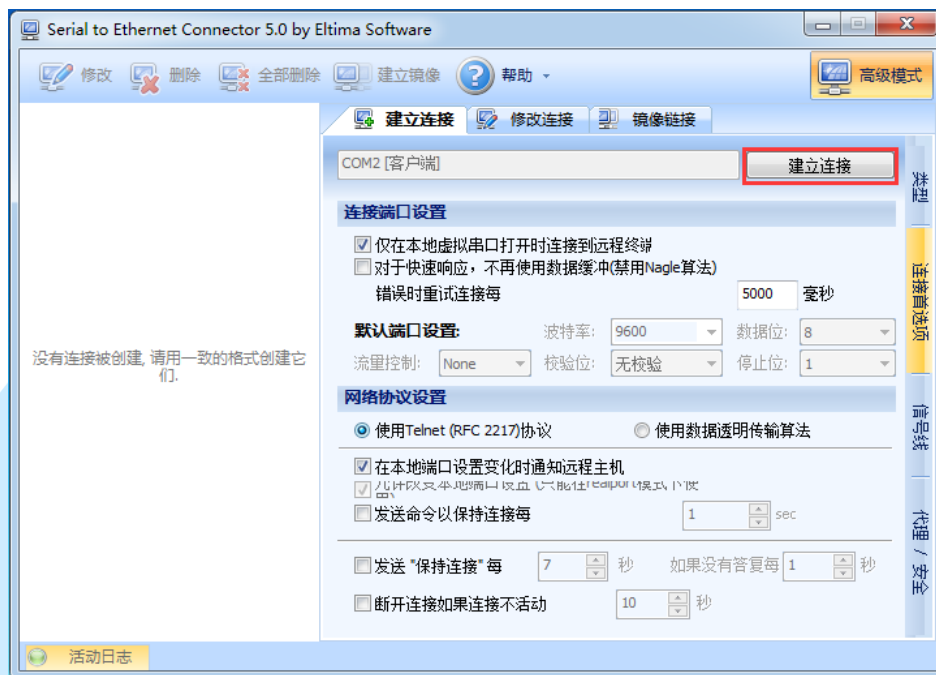
1)、网络协议设置

选择“使用 Telnet（RFC 2217）协议”。



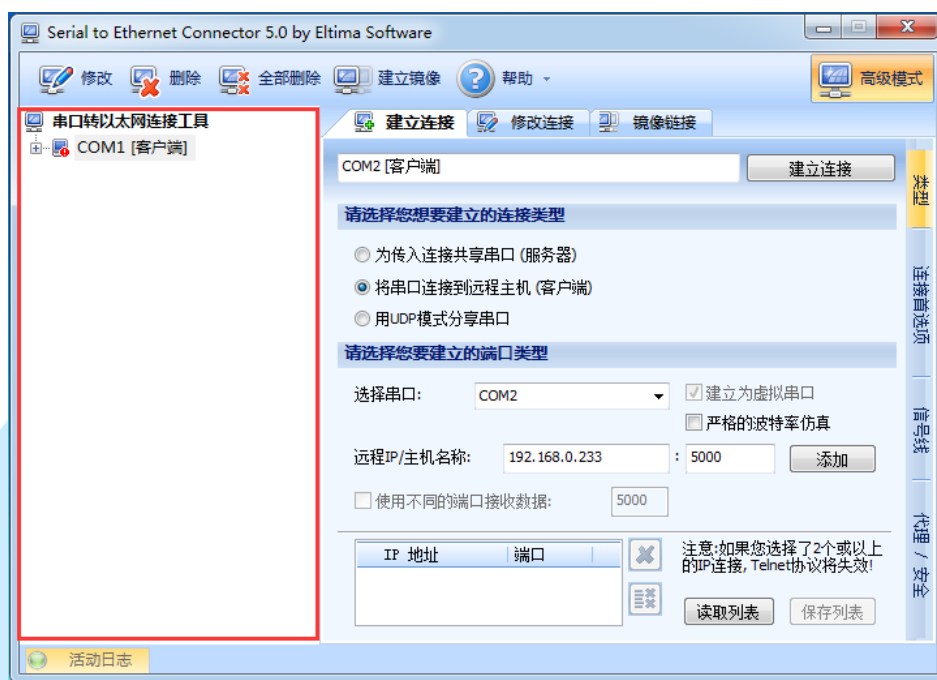
5、建立连接

点击“建立连接”，完成虚拟串口（com 口）建立。



6、建立成功

主界面左侧出现创建成功的虚拟串口列表。



一、常见问题及判断解决方法

1、创建好的虚拟串口有红色叹号

红色叹号并非表示该虚拟串口存在问题。

红色叹号表示该虚拟串口和康海时代串口服务器的串口的本地端口并未建立起 TCP 连接。

该问题是因为在建立该虚拟串口时，在“连接首选项”中的“连接端口设置”，勾选了“仅在本地图虚串口打开时连接到远程终端”，所以在虚拟串口未被打开时，虚拟串口不会主动连接到串口服务器的通信端口。可打开该虚拟串口或取消勾选该选项，红色叹号即会消失。



2、虚拟串口已被打开，还是存在红色叹号

- 检查该虚拟串口填写的远程主机 IP 及端口号是否正确，若有错误，修改即可；
- 检查电脑同串口服务器之间的网络是否通畅，可通过管理员命令提示符，ping 命令来诊断网络连接情况；
- 检查电脑防火墙是否阻拦了串口服务器的通信端口（例：961）。可通过管理员命令提示符，Telnet 命令连接串口服务器通信端口，判断通信端口是否被阻拦。

3、虚拟串口创建失败

活动日志显示，创建虚拟串口失败。

- 重启电脑再次尝试创建虚拟串口，以管理员权限运行 Serial to Ethernet Connector 软件尝试再次创建虚拟串口；
- 卸载 Serial to Ethernet Connector 软件，重启电脑，再次安装。尝试创建虚拟串口。

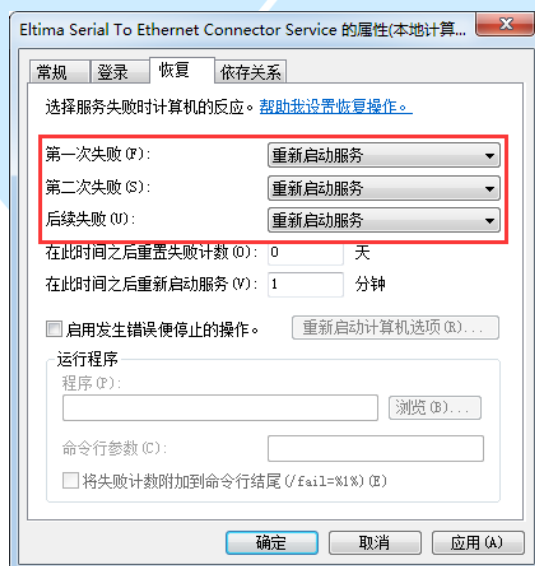
4、启动 Serial to Ethernet Connector 软件，主界面报错

Critical error: unable to communicate with SEC service. Please, make sure you entered correct registration details (and reboot) or reinstall the software.

- a、Serial To Ethernet Connector 服务项未启动。打开计算机管理—服务和应用程序—服务—“Eltima Serial To Ethernet Connector Service”，启动该服务项。并检查启动类型是否为自动，若不是，修改。



- b、若已按 a 操作，每次重启电脑，仍然偶尔服务项未自行启动。可在电脑服务项内“恢复”界面进行设置。



5、电脑中存在 com 口 残留，但驱动软件中已删除这些 com 口

开始菜单—运行，输入 cmd，回车。打开管理员命令提示符。

输入 “set devmgr_show_nonpresent_devices=1”，回车。

输入 “start devmgmt.msc”，回车。

跳转至设备管理器，点击“查看”，选择弹出菜单中的“显示隐藏设备”。

选择残留的 com 口进行卸载。

